

**Инструкция**  
**по регистрации физического лица**  
**в Единой системе идентификации и аутентификации**

## СОДЕРЖАНИЕ

1	Регистрация в ЕСИА физических лиц.....	3
1.1	Создание упрощенной учетной записи .....	4
1.2	Создание стандартной учетной записи.....	9
1.2.1	Общие сведения.....	9
1.2.2	Заполнение личных данных.....	9
1.2.3	Проверка личных данных .....	14
1.2.4	Ошибки при проверке личных данных.....	21
1.3	Создание подтвержденной учетной записи .....	24
1.3.1	Подтвердить личность в центре обслуживания.....	27
1.3.2	Получить код подтверждения личности по почте.....	31
1.3.3	Подтвердить личность с помощью средства усиленной квалифицированной электронной подписи.....	31
1.4	Особенности регистрации иностранных граждан .....	32
1.5	Регистрация пользователя в центре обслуживания.....	33
1.7	Карта центров обслуживания .....	34

## 1 Регистрация в ЕСИА физических лиц

**Внимание!** Работа в ЕСИА поддерживается через веб-браузеры Internet Explorer, Google Chrome, Mozilla FireFox, Opera, Apple Safari версий, официально поддерживаемых производителями.

Зарегистрироваться в ЕСИА могут следующие категории пользователей:

- граждане Российской Федерации;
- иностранные граждане;
- юридические лица и индивидуальные предприниматели.

Процесс регистрации граждан Российской Федерации и иностранных граждан включает в себя следующие уровни:

**Уровень 1. Упрощенная учетная запись.** Регистрируется онлайн, согласно пункту 1.1 с использованием номера вашего мобильного телефона или e-mail.

**Уровень 2. Стандартная учётная запись.** Заполните ваш профиль (СНИЛС и данные документа, удостоверяющего личность). После успешного окончания автоматической проверки данных учетная запись станет стандартной.

**Уровень 3. Подтверждённая учётная запись.** Выполните подтверждение личности, согласно пункту 1.3, чтобы учетная запись стала подтвержденной.

Также возможна регистрация пользователя в одном из центров обслуживания – в этом случае будет сразу создана подтвержденная учетная запись (см. п. 1.6).

Обратите внимание, для регистрации на Госуслугах юридического лица (а также для присоединения к организации в качестве сотрудника) или индивидуального предпринимателя, требуется обладать подтверждённой учётной записью физического лица.

## 1.1 Создание упрощенной учетной записи

Для перехода на страницу регистрации ЕСИА необходимо нажать на кнопку «Личный кабинет» в информационной системе ЕПГУ, интегрированной с ЕСИА (рис. 1), либо воспользоваться прямой ссылкой:

<http://esia.gosuslugi.ru/registration>



Рисунок 1 – Регистрация в информационной системе ЕПГУ

Отобразится страница регистрации ЕСИА (рис. 2).

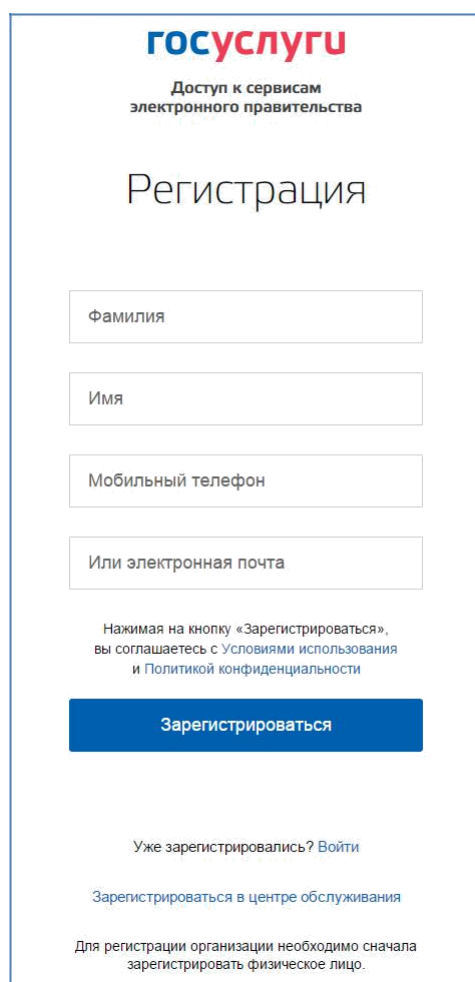
The image displays the registration page for ESIA. At the top, it features the 'ГОСУСЛУГИ' logo and the text 'Доступ к сервисам электронного правительства'. The main heading is 'Регистрация'. Below this are four input fields: 'Фамилия', 'Имя', 'Мобильный телефон', and 'Или электронная почта'. Underneath the fields is a blue button labeled 'Зарегистрироваться'. Below the button, there is a link 'Уже зарегистрировались? Войти' and another link 'Зарегистрироваться в центре обслуживания'. At the bottom, a note states: 'Для регистрации организации необходимо сначала зарегистрировать физическое лицо.'

Рисунок 2 – Главная страница регистрации ЕСИА

На странице регистрации учетной записи доступны следующие действия:

1. Выбрать способ регистрации:
  - **по мобильному телефону** – в этом случае в ходе регистрации на указанный номер будет отправлено sms-сообщение с кодом подтверждения номера мобильного телефона;

- **по электронной почте** – в этом случае в ходе регистрации на указанный адрес будет отправлена ссылка, по которой потребуется перейти для подтверждения адреса электронной почты;
- **с указанием и мобильного телефона, и электронной почты** – в этом случае в ходе регистрации на указанный номер будет отправлено sms-сообщение с кодом подтверждения номера мобильного телефона; после проверки кода подтверждения и создания учетной записи на указанный адрес электронной почты будет выслана ссылка, использование которой позволит сохранить данный адрес в профиле пользователя.

## 2. Зарегистрировать учетную запись.

Для регистрации новой учетной записи необходимо заполнить поля формы регистрации:

- фамилия;
- имя;
- номер мобильного телефона и/или адрес электронной почты. После этого следует нажать кнопку «Зарегистрироваться».

Если выбран способ регистрации по мобильному телефону<sup>1</sup>, то будет отправлено sms-сообщение с кодом подтверждения номера мобильного телефона<sup>2</sup>. Его необходимо ввести в специальное поле, которое отображается на экране (рис. 3). Данный код можно ввести в течение 5 минут (данная информация отображается в виде обратного отсчета секунд), если время истекло, то можно запросить новый код подтверждения номера мобильного телефона.

---

<sup>1</sup> Если указанный номер телефона занят, то пользователю будет предложено продолжить регистрацию, подтвердив владение этим номером. Если пользователь подтвердит владение номером телефона, то в учетной записи, в которой ранее был введен этот номер, мобильный телефон будет отмечен как непроверенный, по нему будет недоступен вход в систему. Пользователю перед продолжением регистрации с «перехватом» номера телефона рекомендуется убедиться, что он ранее не регистрировал себе учетную запись пользователя на этот номер.

<sup>2</sup> Не следует путать код подтверждения номера телефона с кодом подтверждения личности, который может быть отправлен пользователю по Почте России в целях подтверждения личных данных (см. п. 3.1.3.2).

**ГОСУСЛУГИ**  
Доступ к сервисам  
электронного правительства

## Регистрация

Подтверждение номера телефона

Иванов Иван, +7 (925) 391-02-02  
[Изменить данные](#)

На ваш мобильный телефон отправлен код подтверждения, введите его ниже, чтобы закончить регистрацию.

[Продолжить](#)

Код действителен еще 270 секунд

Рисунок 3 – Сообщение о необходимости подтверждения номера мобильного телефона

Если выбран способ регистрации по электронной почте, то отобразится страница подтверждения адреса электронной почты пользователя (рис. 4).

**ГОСУСЛУГИ**  
Доступ к сервисам  
электронного правительства

## Регистрация

Подтверждение электронной почты

Иванов Иван, mail@example.com  
[Изменить данные](#)

Вам на почту отправлено письмо с кодом подтверждения. Пройдите по присланной ссылке и войдите в учетную запись.  
Воспользуйтесь ссылкой не позднее 20.03.2015.

Рисунок 4 – Страница подтверждения адреса электронной почты

На указанный адрес электронной почты будет отправлено письмо, содержащее ссылку для создания упрощенной учетной записи (рис. 5).

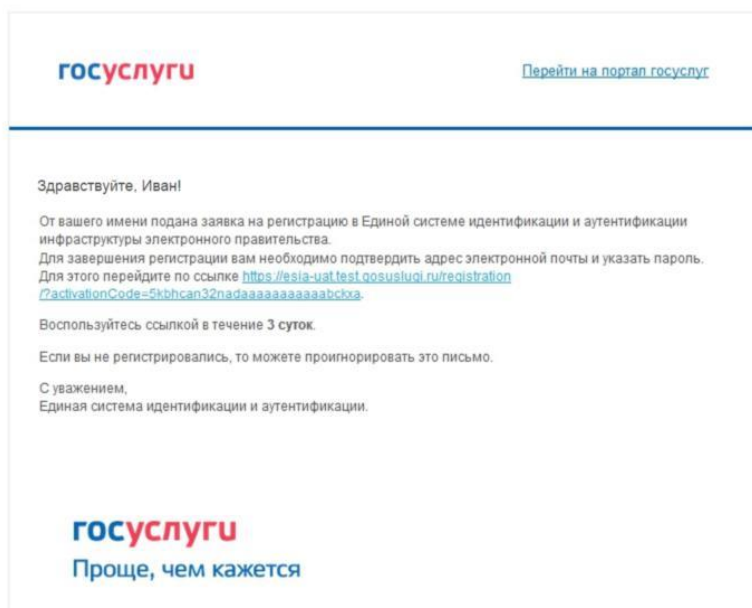


Рисунок 5 – Письмо со ссылкой для подтверждения адреса электронной почты

Для завершения создания упрощенной зарегистрированной учетной записи следует перейти по содержащейся в письме ссылке, либо скопировать и вставить указанную ссылку в адресную строку браузера и нажать кнопку «Ввод». Время действия данной ссылки составляет 3 дня.

Финальным этапом регистрации учетной записи является ввод пароля. Пароль необходимо ввести два раза (рис. 6). Пароль должен удовлетворять следующим критериям надежности: 8 символов латинского алфавита, строчные и заглавные буквы, цифры.

The image shows a web form for password creation. At the top is the 'gosuslugi' logo, followed by the text 'Доступ к сервисам электронного правительства'. Below this is the heading 'Регистрация' and the sub-heading 'Создание пароля'. The form contains two input fields: the first is labeled 'Пароль' and the second is labeled 'Еще раз'. At the bottom of the form is a blue button labeled 'Готово'.

Рисунок 6 – Страница ввода пароля для учетной записи

Упрощенная учетная запись зарегистрирована (рис. 7). Теперь можно войти в систему и заполнить заявку на повышение учетной записи до стандартной (вход будет осуществлен автоматически через 3 секунды после завершения регистрации).

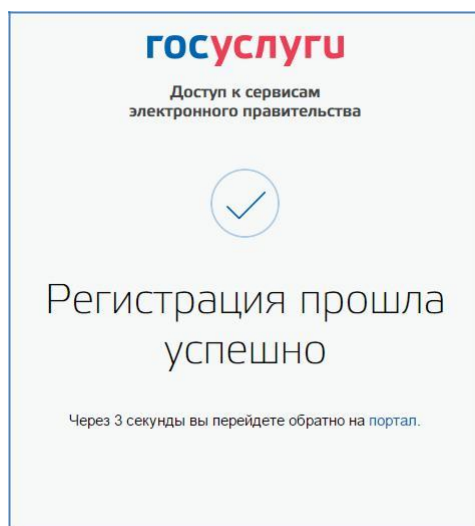


Рисунок 7 – Регистрация завершена

Пользоваться учетной записью можно сразу после регистрации, в частности, заказывать некоторые услуги на Портале государственных услуг. Следует помнить, что упрощенная учетная запись позволяет получить доступ лишь к незначительному перечню услуг.



## 1.2 Создание стандартной учетной записи

### 1.2.1 Общие сведения

Если создание стандартной учетной записи происходит не непосредственно после регистрации упрощенной учетной записи, то инициировать процедуру проверки данных можно из личного профиля. Перейти в него можно, в частности, по ссылке:

<http://esia.gosuslugi.ru/>

Наличие стандартной учетной записи позволяет получить доступ к расширенным возможностям в работе с порталами электронного правительства.

### 1.2.2 Заполнение личных данных

Для перехода к созданию стандартной учетной записи необходимо воспользоваться побудительным баннером-приглашением, размещенным в левой части страницы с данными пользователя (рис. 8).

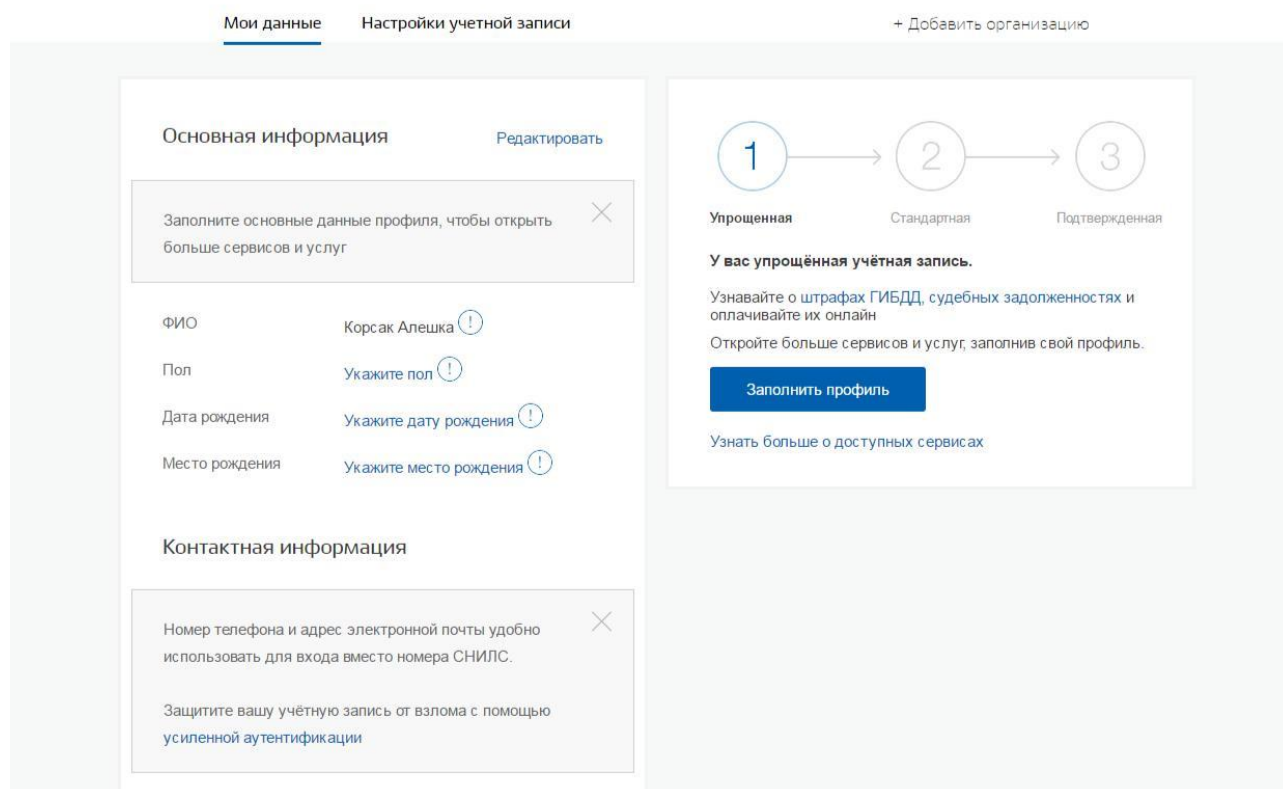


Рисунок 8 – Побудительный баннер, призывающий подтвердить учетную запись (десктопная версия)

## Мои данные

Основная информация 

Контактная информация 

Документы 

Транспорт 



Упрощенная

У вас упрощенная учетная запись!

Теперь вам доступна оплата штрафов ГИБДД, поиск ИНН, проверка судебной задолженности.

Чтобы получить доступ к остальным госуслугам, нужно:

Заполнить данные о себе 

8 800 100-70-10  
+7 499 550-18-39

[support@gosuslugi.ru](mailto:support@gosuslugi.ru)  
[Форма обратной связи](#)



Официальный интернет-портал  
государственных услуг. 2016 г.



Рисунок 9 – Побудительный баннер, призывающий подтвердить учетную запись (мобильная версия)

Для создания стандартной учетной записи необходимо выполнить следующие шаги:

- заполнить личные данные;
- дождаться завершения автоматической проверки личных данных.

Если личные данные были указаны ранее, то они автоматически будут перенесены на страницу запуска процедуры проверки данных (рис. 10). Эта страница включает в себя:

- ФИО;
- пол;
- дата рождения (может быть заполнено как вручную так и выбор даты из календаря);
- место рождения;
- гражданство (заполняется путем выбора значения из выпадающего списка, для ускорения выбора можно начать вводить первые буквы названия страны принадлежности гражданства);
- данные документа, удостоверяющего личность;
- СНИЛС;
- Чек-бокс «Нет СНИЛС» (для Пользователя с гражданством, отличным от гражданства РФ).

## < Основная информация

Указывая данные этих документов, вы получаете доступ к расширенному списку сервисов и услуг. Кроме того вам никогда больше не потребуется вводить эти данные на нашем портале

### Редактирование данных

Фамилия	<input type="text" value="Иван"/>
Имя	<input type="text" value="Иванов"/>
Отчество	<input type="text"/>
	<input checked="" type="checkbox"/> Нет отчества
Пол	<input type="text" value="Не указан"/>
Дата рождения	<input type="text" value="ДД.ММ.ГГГГ"/>
Место рождения	<input type="text"/>
Гражданство	<input type="text" value="Россия"/>
Документ, удостоверяющий личность	<input type="text" value="Паспорт гражданина Российской Федерации"/>
Серия и номер	<input type="text"/>
Кем выдан	<input type="text"/>
Дата выдачи	<input type="text"/>
Код подразделения	<input type="text"/>
СНИЛС	<input type="text"/>

Отмена

Сохранить

Рисунок 10 – Личные данные для выполнения проверки

### Основная информация

Фамилия

Иванов

Имя

Иван

Отчество

Иванович

Нет отчества

Пол

Мужской

Женский

Дата рождения

23.09.1978

Место рождения

Москва

Гражданство

РОССИЯ

Документ удостоверяющий личность

Паспорт гражданина Российской Фед

Серия и номер

3125 676534

Дата выдачи

12.06.2014

Кем выдан

ГРОВД

Код подразделения

643-343

СНИЛС

\_\_-\_\_-\_\_

Сохранить и продолжить

[Заполнить позже](#)

8 800 100-70-10  
+7 499 550-18-39

[support@gosuslugi.ru](mailto:support@gosuslugi.ru)  
форма обратной связи



Министерство  
Цифрового  
Развития,  
Связи  
и  
Массовых  
Кommunikаций  
России

Официальный интернет-портал  
государственных услуг, 2016 г.



Ростелеком

Рисунок 11 – Личные данные для выполнения проверки (мобильная версия)

## Основная информация

Указывая данные этих документов, вы получите доступ к расширенному списку сервисов и услуг. Кроме того вам никогда больше не потребуется вводить эти данные на нашем портале

Редактирование данных

Фамилия	<input type="text" value="Иван"/>
Имя	<input type="text" value="Иванов"/>
Отчество	<input type="text"/>
	<input checked="" type="checkbox"/> Нет отчества
Пол	<input type="text" value="Не указан"/>
Дата рождения	<input type="text" value="ДД/ММ/ГГГГ"/>
Место рождения	<input type="text"/>
Гражданство	<input type="text" value="Бахрейн"/>
Документ, удостоверяющий личность	<input type="text" value="Документ иностранного гражданина"/>
	<small>Документ, удостоверяющий вашу личность на территории России.</small>
Серия	<input type="text"/>
Номер	<input type="text"/>
Дата выдачи	<input type="text"/>
СНИЛС	<input type="text"/>
	<input checked="" type="checkbox"/> Нет СНИЛС
	<small>Для доступа к большому количеству сервисов и услуг вам необходимо указать СНИЛС. Если вы не помните данные СНИЛС, вы сможете указать их позже. Если у вас нет СНИЛС, вы можете получить его у своего работодателя или в Пенсионном фонде России</small>

Рисунок 12 – Личные данные для выполнения проверки для иностранных граждан

После ввода данных необходимо нажать на кнопку «Сохранить», после чего запускается процесс проверки данных, описанный ниже.

### 1.2.3 Проверка личных данных

После того, как данные заполнены, можно нажать на кнопку «Сохранить». Это запустит процесс проверки личных данных в государственных ведомствах. В Пенсионном фонде РФ осуществляется проверка того, что ФИО соответствует указанному СНИЛС, что введены корректные данные о поле и возрасте. В Министерстве внутренних дел РФ проверяются данные документа, удостоверяющего личность. Ход проверки отображается на странице «Мои данные» (рис. 13).

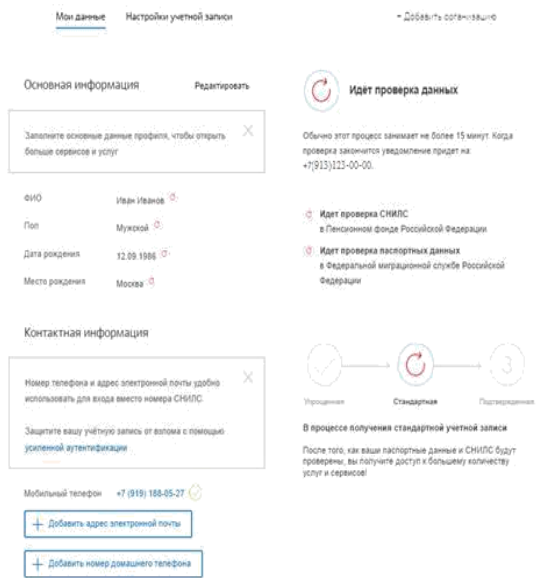


Рисунок 13 – Ход проверки данных (десктопная версия)

## Мои данные

Основная информация >

Контактная информация >

Документы >

Транспорт >



### Идет проверка данных

Проверка займет несколько минут. В некоторых случаях процесс может занять до 5 дней.

Уведомление о результатах проверки придет на [jbevrvgabeyn@dropmail.me](mailto:jbevrvgabeyn@dropmail.me)



### Идет проверка личных данных

в Федеральной  
миграционной службе

Заполнить данные о себе >

8 800 100-70-10  
+7 499 550-18-39

[support@gosuslugi.ru](mailto:support@gosuslugi.ru)  
Форма обратной связи



Официальный интернет-портал  
государственных услуг, 2016 г.



Рисунок 14 – Ход проверки данных в государственных ведомствах (мобильная версия)



Данная проверка выполняется автоматически, пользователь может закрыть страницу.

Когда проверка завершится, будут отправлены сообщения на подтвержденные контакты связи (например, отправлено письмо на адрес электронной почты и sms-сообщение на номер мобильного телефона). Кроме того, информация о ходе проверки будет отображена на странице с личными данными пользователя. Специальный баннер проинформирует пользователя о том, что его личные данные находятся в стадии проверки, что проверка успешно завершена или что возникли ошибки (рис. 16).

Во время проверки в государственных ведомствах личных данных невозможно изменять эти данные, однако можно инициировать новую проверку личных данных (нажав на кнопку «Исправить»), в этом случае процесс выполнения существующей заявки будет прекращен.

В случае успешной проверки личных данных учетная запись пользователя станет стандартной (рис. 16). Она позволяет получать расширенный перечень государственных услуг.

Для иностранного гражданина, у которого отсутствует СНИЛС, осуществляется проверка документа, удостоверяющего личность в МВД России. При успешной проверке документа, удостоверяющего личность, уровень учетной записи останется упрощенным (рис. 15). Для повышения уровня учетной записи до стандартного необходимо ввести данные СНИЛС в профиле пользователя и запустить проверки повторно (рис. 12).

## < Основная информация

Указывая данные этих документов, вы получаете доступ к расширенному списку сервисов и услуг. Кроме того вам никогда больше не потребуется вводить эти данные на нашем портале

Редактирование данных

Фамилия

Имя

Отчество

Нет отчества

Пол

Дата рождения

Место рождения

Гражданство

Документ, удостоверяющий личность

Документ, удостоверяющий вашу личность на территории России

Серия

Номер

Дата выдачи

СНИЛС

Нет СНИЛС

Для доступа к большому количеству сервисов и услуг вам необходимо указать СНИЛС.  
Если вы не помните данные СНИЛС, вы сможете указать их позже.  
Если у вас нет СНИЛС, вы можете получить его у своего работодателя или в Пенсионном фонде России

Рисунок 15 – Страница с оповещением для иностранного гражданина, в случае проставления чек-бокса «Нет СНИЛС»

Следует помнить, что для вступления в силу этих изменений требуется осуществить выход из системы и повторный вход. Если этого не сделать, то другие системы по-прежнему будут обрабатывать данные этой учетной записи как упрощенной.

Основная информация

Редактировать

Заполните основные данные профиля, чтобы открыть больше сервисов и услуг

ФИО	Иван Иванов
Пол	Мужской
Дата рождения	12.09.1986
Место рождения	Москва
Гражданство	Россия
Документ, удостоверяющий личность	паспорт гражданина РФ 6456 788900, выдан ГРОВД, код подразделения 123-456, дата выдачи 02.09.2016
СНИЛС	939-207-157 26

Контактная информация

Номер телефона и адрес электронной почты удобно использовать для входа вместо номера СНИЛС.



Проверка ваших документов успешно завершена!

Больше вам не придётся вручную заполнять эти данные на нашем портале и порталах, куда вы будете входить через Госуслуги



Упрощенная



Стандартная



Подтвержденная

У вас стандартная учётная запись.

Вам открыт доступ к новым услугам, например, "Запись на приём к врачу" и "Регистрация автомобиля". [Посмотреть список услуг.](#)

Получите полный доступ к portalу госуслуг, а также личному кабинету Налоговой службы и другим сервисам, подтвердив свою личность.

Подтвердить

Рисунок 16 – Отображение информации о создании стандартной учетной записи

## Мои данные

Основная информация >

Контактная информация >

Документы >

Транспорт >



Стандартная

У вас стандартная учетная запись!

Для доступа ко всем госуслугам подтвердите личность в любом центре обслуживания.

Найти ближайший центр обслуживания >

8 800 100-70-10  
+7 499 550-18-39

[support@gosuslugi.ru](mailto:support@gosuslugi.ru)  
Форма обратной связи



Официальный интернет-портал  
государственных услуг. 2016 г.



Рисунок 17 – Стандартная учетная запись успешно создана (мобильная версия)

О наличии у пользователя стандартной учетной записи свидетельствует также отображаемый в правой части страницы «Мои данные» блок (рис. 18).

Основная информация [Редактировать](#)

Заполните основные данные профиля, чтобы открыть больше сервисов и услуг

ФИО	Иван Иванов
Пол	Мужской
Дата рождения	12.09.1986
Место рождения	Москва
Гражданство	Россия
Документ, удостоверяющий личность	паспорт гражданина РФ 6456 788900, выдан ГРОВД, код подразделения 123-456, дата выдачи 02.09.2016
СНИЛС	939-207-157 26

Контактная информация

Номер телефона и адрес электронной почты удобно использовать для входа вместо номера СНИЛС.

**Проверка ваших документов успешно завершена!**

Больше вам не придётся вручную заполнять эти данные на нашем портале и порталах, куда вы будете входить через Госуслуги

У вас стандартная учётная запись.

Вам открыт доступ к новым услугам, например, "Запись на приём к врачу" и "Регистрация автомобиля". [Посмотреть список услуг.](#)

Получите полный доступ к portalу госуслуг, а также личному кабинету Налоговой службы и другим сервисам, подтвердив свою личность.

[Подтвердить](#)

Рисунок 18 – Стандартная учетная запись успешно создана (информация в профиле)  
(десктопная версия)

### 1.2.4 Ошибки при проверке личных данных

Если одна из проверок завершилась ошибкой, то стандартная учетная запись создана не будет. В этом случае будет отображено оповещение о причинах ошибки и о возможных действиях (рис. 19). При возникновении ошибки в первую очередь необходимо убедиться, что все данные введены корректно, в том числе – без опечаток. Если обнаружена ошибка, то следует нажать на кнопку «Исправить».

Мои данные

Настройки учетной записи

+ Добавить организацию

Основная информация

Редактировать

Эти данные необходимы, чтобы мы могли предоставить вам больше возможностей на государственных ресурсах.

ФИО Иванов Иван Иванович

Пол Мужской

Дата рождения 23.09.1978

Место рождения Москва

Контактная информация

Эти данные нужны, чтобы вы могли быстро входить на государственные ресурсы и при необходимости восстановить доступ, а также, чтобы защитить свой профиль от мошенников.

Адрес электронной почты jbevrvgabeyrn@dropmail.me

+ Добавить номер мобильного телефона

+ Добавить номер домашнего телефона

+ Добавить адрес регистрации

+ Добавить адрес проживания

Документы

+ Добавить водительское удостоверение

+ Добавить свидетельство о рождении

+ Добавить полис ОМС

+ Добавить заграничный паспорт

+ Добавить военный билет

Транспортные средства

+ Добавить транспортное средство

Ошибка при проверке

СНИЛС успешно проверен  
в Пенсионном фонде Российской Федерации

Ошибка проверки паспортных данных  
в Министерстве внутренних дел Российской Федерации

В автоматическом режиме не удалось произвести проверку вашего паспорта.

ФИО Иванов Иван Иванович

Документ паспорт гражданина РФ 0000 000002  
код подразделения 643-343  
дата выдачи 12.06.2014

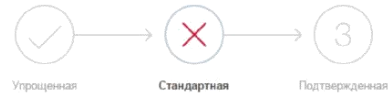
Проверьте, что данные указаны в полном соответствии с вашим паспортом. При необходимости произведите корректировку данных.

Если вы уверены в отсутствии ошибок, нажмите кнопку "Данные корректны". Сведения о вашем паспорте будут направлены в ФМС для дополнительной проверки.

Обратите внимание, что обновление данных в информационной системе ФМС России может происходить с задержками. Поэтому, если с момента получения документа, удостоверяющего личность, прошло менее двух недель, попробуйте запустить процедуру проверки еще раз по истечению этого срока.

Данные корректны

Исправить



В процессе получения стандартной учетной записи возникла ошибка

Исправьте ошибку и повторите попытку проверки личных данных

Рисунок 19 – Ошибка при проверке личных данных (десктопная версия)



## Не удалось проверить паспортные данные

Возможно, дело в опечатках.  
Пожалуйста, проверьте,  
соответствуют ли введенные  
данные паспорту.

Проверить данные

Рисунок 20 – Ошибка при проверке личных данных (мобильная версия)

В некоторых случаях для дальнейшей диагностики проблемы необходимо подтвердить корректность данных (или исправить данные) и направить повторный запрос в ведомство. Например, если паспорт гражданина РФ не был обнаружен в базе данных МВД России, то пользователю предлагается направить запрос в МВД России для дополнительной проверки паспорта (рис. 21). Если в базе данных действительно будет обнаружена ошибка, то после ее исправления будет автоматически запущена повторная проверка в базе данных МВД России.

Данные вашего паспорта не прошли проверку. Возможно, в них есть опечатка.

ФИО	Пригарина Дарья
Документ	паспорт гражданина РФ 0000 000002 код подразделения 123-456 дата выдачи 13.10.2016

Проверьте, что данные указаны в полном соответствии с вашим паспортом. При необходимости произведите корректировку данных.

Если вы уверены в отсутствии ошибок, нажмите кнопку "Данные корректны". Сведения о вашем паспорте будут направлены в ФМС для дополнительной проверки.

Обратите внимание, что обновление данных в информационной системе ФМС России может происходить с задержками. Поэтому, если с момента получения документа, удостоверяющего личность, прошло менее двух недель, попробуйте запустить процедуру проверки еще раз по истечению этого срока.

Данные корректны

Исправить

Рисунок 21 – Ошибка при проверке паспортных данных

### **1.3 Создание подтвержденной учетной записи**

Наличие подтвержденной учетной записи позволяет получить доступ ко всем электронным услугам органов власти для физических лиц. Создание подтвержденной учетной записи происходит в результате процедуры подтверждения личности пользователя.

Подтверждение личности необходимо для того, чтобы удостовериться, что владельцем учетной записи является пользователь, действительно обладающий указанными идентификационными данными.

Пользователь можете перейти к подтверждению сразу после успешной проверки его данных (нажав на кнопку «Подтвердить») (рис. 18).

Пользователю предлагается три основных способа подтверждения личности (рис. 22):

1. Обратиться в центр обслуживания.
2. Получить код подтверждения личности по почте.
3. С помощью средства усиленной квалифицированной электронной подписи или Универсальной электронной карты (УЭК).





## Подтверждение личности

Для получения ряда услуг вам необходимо подтвердить личность в любом из центров обслуживания, письмом или с помощью УЭК или электронной подписи



Лично в центре  
обслуживания



Заказным письмом  
почтой России



Электронной  
подписью или УЭК

При посещении центра обслуживания не забудьте взять с собой паспорт (или документ иностранного гражданина) и СНИЛС

Обратите внимание, что подтверждение личности осуществляется **бесплатно!**

О любых попытках мошенничества сообщайте в службу поддержки:

**8 800 100-70-10** или по почте **support@gosuslugi.ru**

Найти центр обслуживания

Рисунок 22 – Выбор способа подтверждения личности (десктопная версия)

## Мои данные

Основная информация >

Контактная информация >

Документы >

Транспорт >



Стандартная

У вас стандартная учетная запись!

Для доступа ко всем госуслугам подтвердите личность в любом центре обслуживания.

Найти ближайший центр обслуживания >

8 800 100-70-10  
+7 499 550-18-39

[support@gosuslugi.ru](mailto:support@gosuslugi.ru)  
Форма обратной связи



Официальный интернет-портал  
государственных услуг. 2016 г.



Рисунок 23 – Подтверждение личности (мобильная версия)

### 1.3.1 Подтвердить личность в центре обслуживания

При выборе способа подтверждения «Лично в центре обслуживания» Пользователю будет отображен блок с информацией и возможностью выбора центра обслуживания на карте (рис. 24).

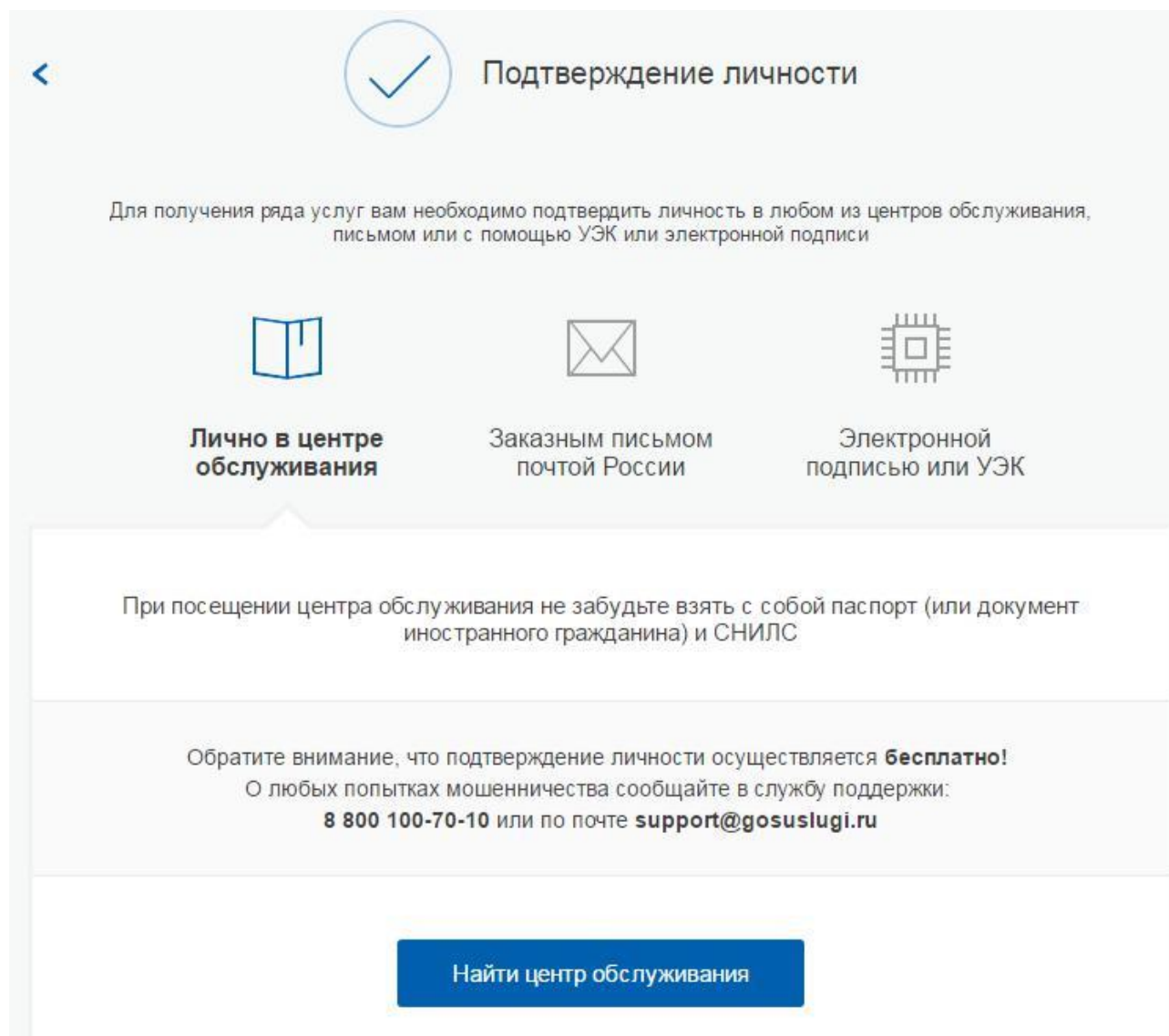


Рисунок 24 – Блок с информацией о подтверждение в центре обслуживания (десктопная версия)

После нажатия на кнопку «Найти центры обслуживания» откроется карта с отображением мест нахождения Центров обслуживания (рис. 25).

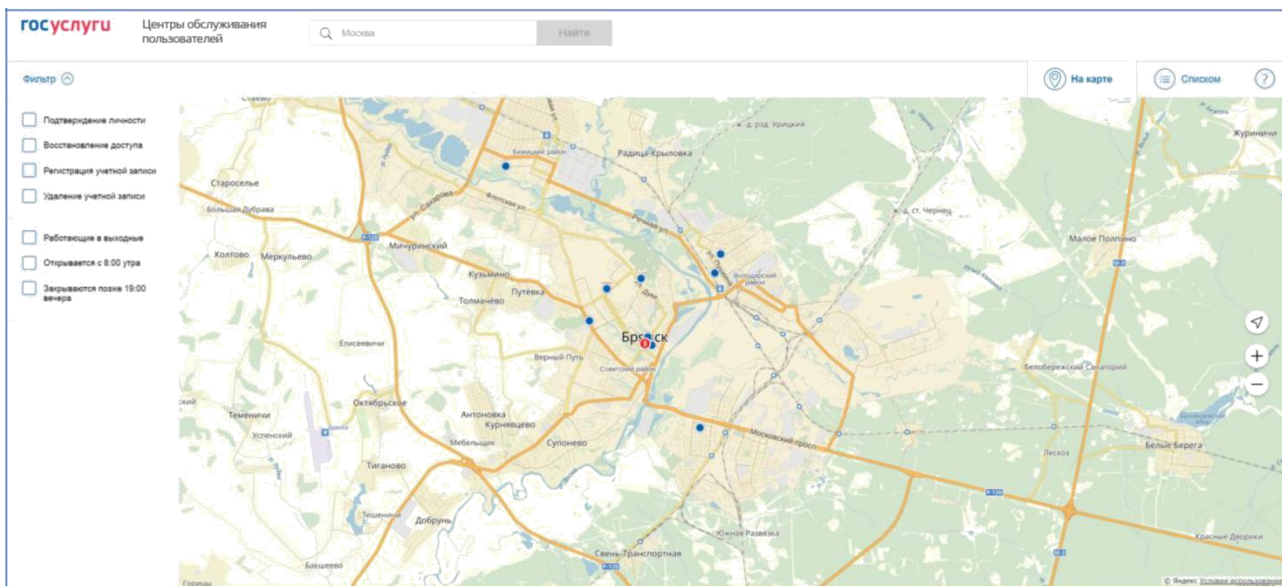


Рисунок 25 – Страница отображения мест обслуживания (десктопная версия)

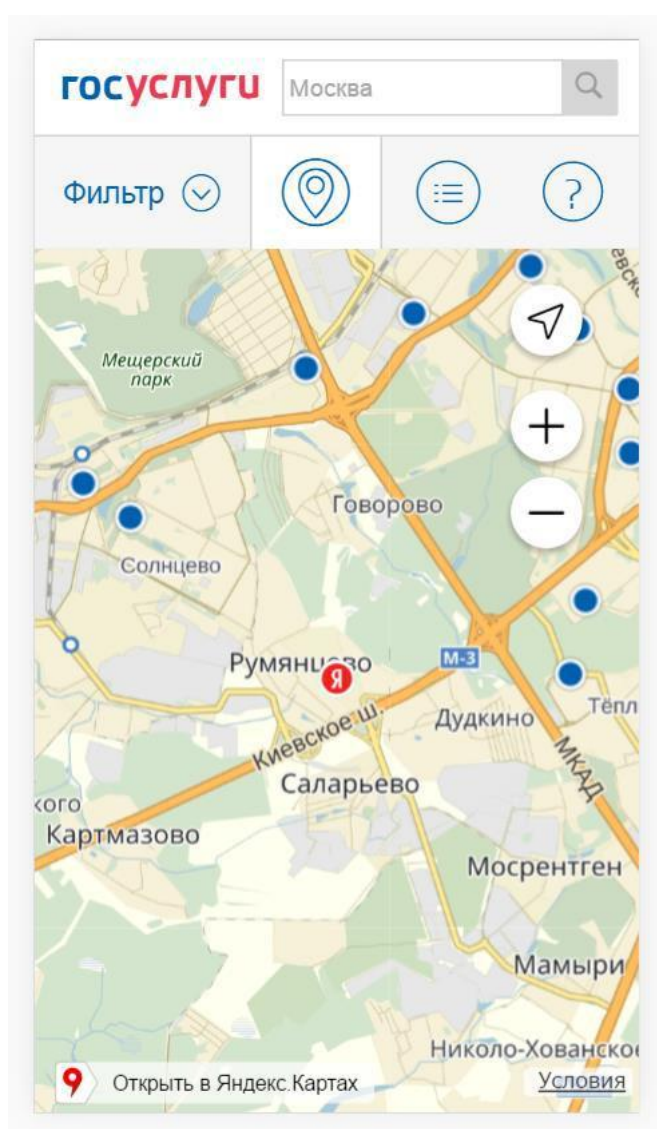



Рисунок 26 – Отображение центров обслуживания ближайших к пользователю (мобильная версия)

В зависимости от настроек в браузере пользователя местонахождения пользователя может определяться автоматически.

Центры обслуживания отображаются двумя способами (рис. 27)

- на карте (по умолчанию);
- списком (для переключения в этот режим необходимо нажать на кнопку «На

карте» - в десктопной версии и значок  - в мобильной версии).

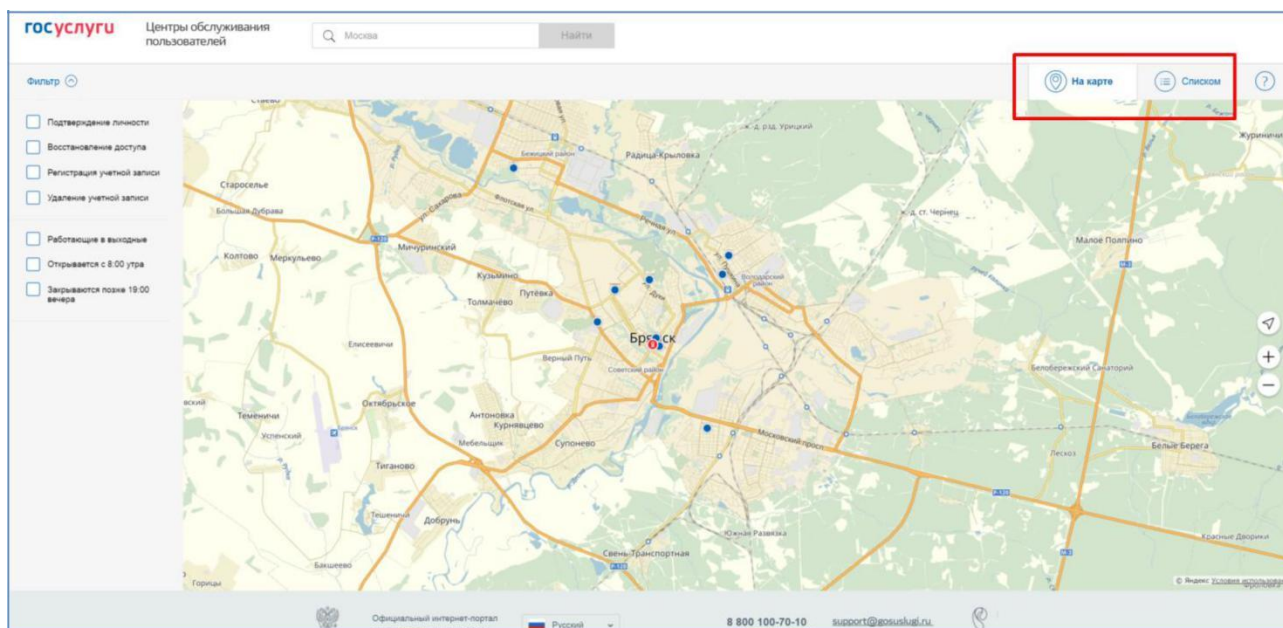


Рисунок 27 – Способы отображения Центров обслуживания (десктопная версия)

Для удобства пользователя, в зависимости от цели посещения Центра обслуживания и графика работы Центра обслуживания, есть возможность настроить фильтр (рис. 28):

- подтверждение личности;
- восстановления доступа;
- регистрация учетной записи;
- удаление учетной записи;
- работающие в выходные;
- открывающиеся с 8:00 утра;
- закрывающиеся позже 19:00.



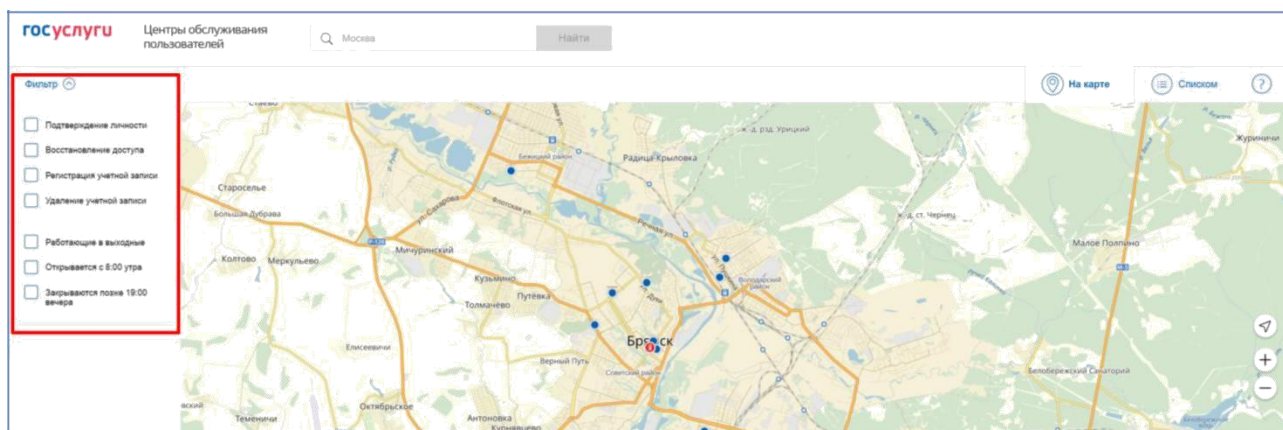


Рисунок 28 – Настройка фильтра отображения Центров обслуживания

Если необходимо отобразить ближайшие центры обслуживания к другой точке, то необходимо ввести ее адрес. При просмотре центров обслуживания на карте можно также выполнять следующие операции:

- изменять масштаб карты;
- перемещать карту в разные стороны.

Можно обратиться в любую из указанных организаций. Для прохождения процедуры подтверждения личности необходимо предъявить оператору этой организации паспорт (или документ иностранного гражданина) и СНИЛС. Следует помнить, что нужно предъявить тот же документ, который был указан в личных данных при запуске процедуры подтверждения личности.

Если вы получили новый документ, удостоверяющий личности, то вы не сможете подтвердить свою личность. В этом случае следует зайти в свой личный профиль, ввести данные нового документа (нажав на кнопку «Редактировать» в профиле – см. рис. 18) и инициировать новую проверку личных данных. После успешного завершения проверок вы сможете подтвердить свою личность одним из доступных способов.

В Центре обслуживания возможно подтвердить упрощенную учетную запись пользователя.

При подтверждении УЗ в ЦО предоставляется код подтверждения личности. На странице с личными данными появится баннер с полем для ввода кода (рис. 29). После ввода корректного кода подтверждения личности на странице с личными данными учетная запись будет подтверждена при условии, что проверка личных данных завершится успешно.

Основная информация Редактировать

Эти данные необходимы, чтобы мы могли предоставить вам больше возможностей на государственных ресурсах.

ФИО	Михайлова Дарья <span>!</span>
Пол	Укажите пол <span>!</span>
Дата рождения	Укажите дату рождения <span>!</span>
Место рождения	Укажите место рождения <span>!</span>

1 → 2 → 3

Упрощенная      Стандартная      Подтвержденная

**Введите код подтверждения**

Введите код подтверждения, полученный при обращении в центр обслуживания

Вы также можете воспользоваться другими способами подтверждения личности, но в этом случае код подтверждения станет недействительным.

Рисунок 29 – Баннер с полем для ввода кода подтверждения личности

### 1.3.2 Получить код подтверждения личности по почте

При выборе способа «Получить код подтверждения письмом» учетная запись будет ограниченной. Поэтому **не рекомендуется** выбирать этот способ подтверждения.

### 1.3.3 Подтвердить личность с помощью средства усиленной квалифицированной электронной подписи

Для подтверждения личности этим способом потребуется:

1. Физический носитель (токен или смарт-карта) с электронной подписью пользователя, выданной аккредитованным удостоверяющим центром. Перечень этих центров можно посмотреть по адресу: <https://e-trust.gosuslugi.ru/CA> . Также может использоваться Универсальная электронная карта.
2. Для некоторых носителей электронной подписи требуется установить специальную программу – криптопровайдер (например, КриптоПро CSP). Например, для использования УЭК необходимо установить криптопровайдер КриптоПро УЭК CSP.
3. Установить специальный плагин веб-браузера (см. Инструкцию по установке плагина веб-браузера).

После этого можно нажать на кнопку «Подтвердить личность этим способом» (рис. 30). Потребуется выбрать сертификат ключа проверки электронной подписи (если у пользователя имеется несколько сертификатов), ввести pin-код для считывания электронной подписи, а также подписать заявление на подтверждение учетной записи в

ЕСИА. После этого будет произведена проверка электронной подписи и, если эта процедура завершится успехом, учетная запись будет подтверждена.

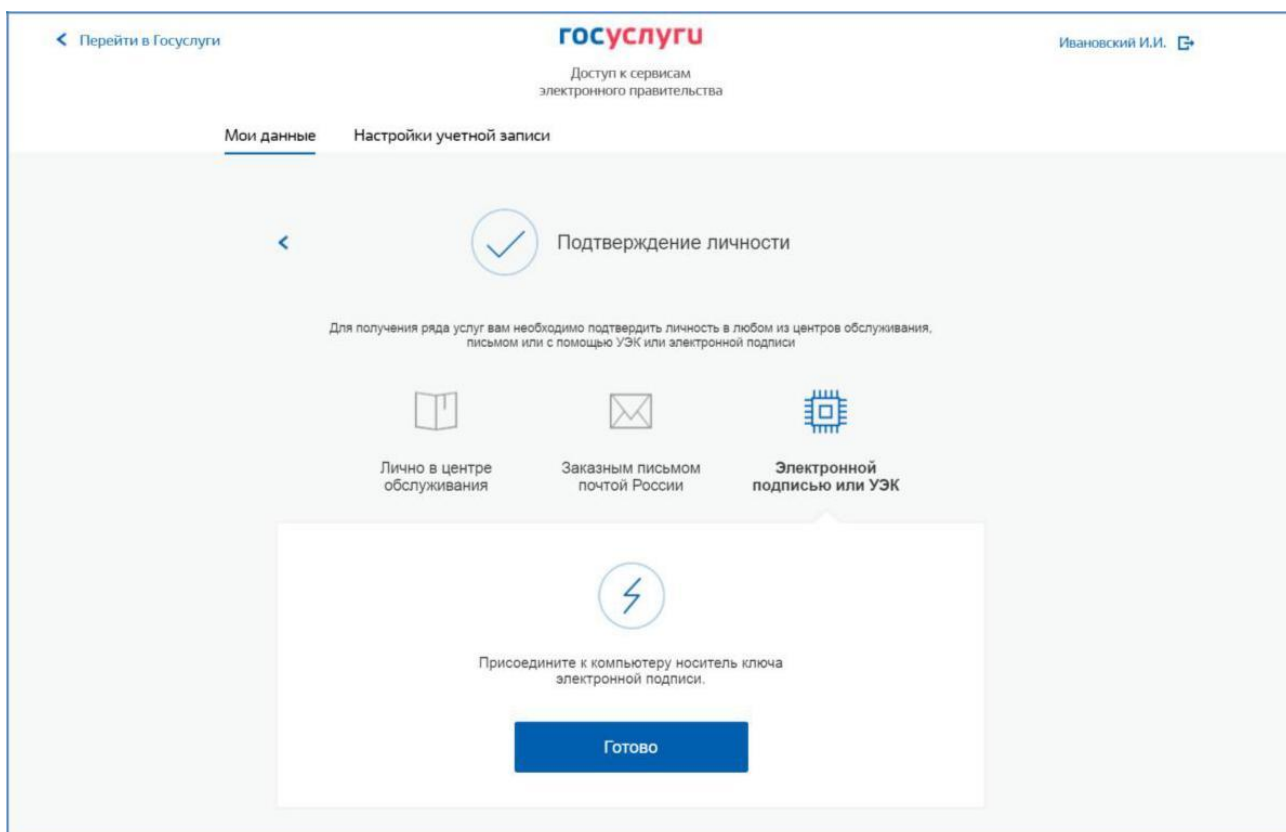


Рисунок 30 – Подтверждение личности с помощью электронной подписи

#### 1.4 Особенности регистрации иностранных граждан

В целом процедуры регистрации (п. 1.1) и проверки данных (п. 1.2), иностранных граждан не отличается от аналогичной процедуры для граждан РФ, вместе с тем имеется ряд особенностей.

Так, при заполнении данных (п. 1.2) требуется указать реквизиты документа, удостоверяющего личность иностранного гражданина на территории Российской Федерации и его СНИЛС. Все поля необходимо заполнять на русском языке в полном соответствии с документами, только тогда успешно пройдет проверка в ведомствах.

Для иностранного гражданина, у которого нет СНИЛС (при заполнении выбрана опция «нет СНИЛС»), регистрация также возможна. В этом случае будет выполнена только проверка документа, удостоверяющего личность в МВД России, учетная запись при этом не будет переведена в статус «стандартной» (останется в статусе «упрощенной» см. п. 1), пока пользователь не укажет свой СНИЛС (рис. 15).



Обратите внимание, что иностранный гражданин, который не указал СНИЛС не сможет подтвердить свою учётную запись (см. п. 1.3) до указания СНИЛС в своём профиле.

Пользователям с упрощёнными учётными записями доступно ограниченное количество сервисов и услуг. Рекомендуем ввести данные СНИЛС при его наличии, либо обратить внимание на то, какая учётная запись достаточна для получения нужных вам государственных услуг, возможно вам подойдет упрощённая учётная запись без указания СНИЛС. По вопросам получения СНИЛС всем категориям пользователей (включая иностранных высококвалифицированных специалистов) следует обращаться в Пенсионный фонд России (<http://www.pfrf.ru>). Даже если изначально вы выбрали опцию «нет СНИЛС», то вы можете указать СНИЛС в любой момент в профиле, либо перейдя по прямой ссылке:

<https://esia.gosuslugi.ru/profile/user>.

### **1.5 Регистрация пользователя в центре обслуживания**

При обращении в один из доступных центров обслуживания, возможно осуществить регистрацию пользователя без предварительной самостоятельной регистрации в ЕСИА. Для просмотра центров обслуживания на карте или в виде списка необходимо на странице регистрации пройти по ссылке, указанной в предложении «Вы также можете зарегистрировать учётную запись в одном из центров обслуживания» (рис. 1.5). Описание карты приведено в п. 1.6 документа.

Регистрация учётных записей возможна только в центрах, которые оказывают услугу «Регистрация учётной записи». Для регистрации необходимо лично обратиться в такой центр предъявить следующие документы:

- паспорт гражданина РФ (или документ, удостоверяющий личность иностранного гражданина на территории РФ);
- СНИЛС.

После проверки личности оператор центра обслуживания может предложить следующие способы получения пароля для входа в ЕСИА:

- на номер мобильного телефона;
- на адрес электронной почты.

После создания заявки на регистрацию пользователю сразу будет передан указанным способом пароль для первого входа. Следует учитывать следующие особенности регистрации в центре обслуживания:

- пароль будет действовать только после проверки данных пользователя в государственных ведомствах, до этого момента при использовании выданного пароля будет появляться сообщение об ошибке;
- об успешном завершении проверок данных в государственных ведомствах пользователь будет уведомлен по указанным контактам (мобильному телефону или адресу электронной почты);
- вход в систему будет возможен только по СНИЛС в качестве логина, недопустимо использовать мобильный телефон или адрес электронной почты в качестве логина; если далее мобильный телефон будет подтвержден или адрес электронной почты будут указан и подтверждены в личном профиле, то их можно будет использовать в качестве логина;
- если проверки данных в государственных ведомствах не прошли успешно, т.е. пользователь получил сообщение об ошибке, то необходимо обратиться в соответствующий центр обслуживания для получения детальной информации об ошибке.

После успешного первого входа в систему пользователю необходимо сменить пароль.

Если пароль не был получен (пользователю выдана электронная подпись), то он сможет задать пароль в личном профиле самостоятельно.

## **1.7 Карта центров обслуживания**

Для просмотра существующих центров обслуживания, в которых можно осуществить регистрацию, подтверждение личности или восстановление доступа к подтвержденной учетной записи, существует специальная карта центров обслуживания (также возможно отображение списка центров обслуживания).

Доступ к карте возможен:

- Со страницы регистрации. Для этого необходимо на странице регистрации пройти по ссылке, указанной в предложении «Вы также можете зарегистрировать учетную запись в одном из центров обслуживания» (рис. 2);
- Со страницы восстановления доступа. Для этого необходимо на странице восстановления доступа пройти по ссылке, указанной в предложении «Восстановить пароль подтвержденной учётной записи можно не только самостоятельно, но и в указанных центрах обслуживания».

В результате отобразится карта с доступными центрами обслуживания (рис.31).

При необходимости можно выполнить следующие действия:

- осуществить поиск ближайших к определенному адресу центров обслуживания. Для этого необходимо ввести этот адрес и нажать на кнопку «Найти»;
- переключиться к просмотру центров обслуживания в виде списка, для этого необходимо нажать на кнопку «Списком»;
- выбрать те услуги, которые должны быть доступны в центре обслуживания (фильтр «Доступные услуги»). Возможные варианты:
  - регистрация учетной записи;
  - подтверждение личности;
  - восстановление доступа;
  - удаление учетной записи.

Если не выбран ни один тип услуг, то отображаются все центры обслуживания.

- выбрать специфический режим работы (фильтр «Время работы»). Возможны варианты:
  - работает в выходные;
  - раннее время работы (открыт с 8:00);
  - позднее время работы (открыт после 19:00).

После выбора центра обслуживания рекомендуется нажать на пиктограмму данного центра и посмотреть детальную информацию о нем, в частности, о времени его работы.

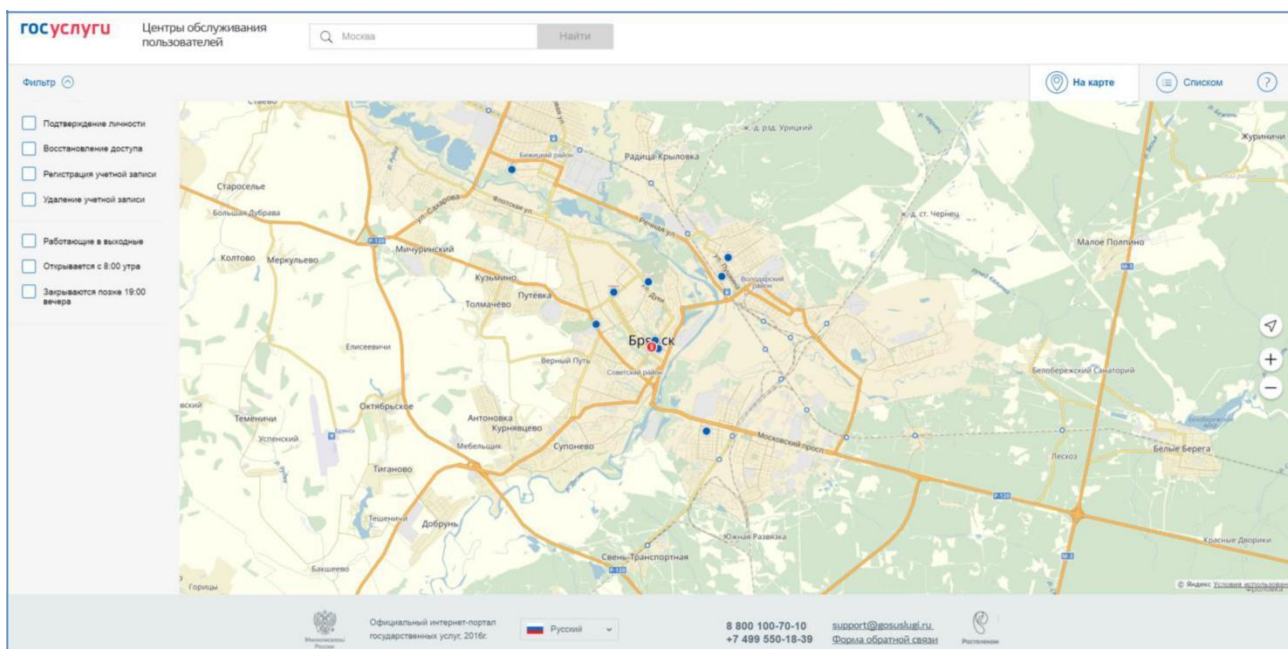


Рисунок 31 – Карта доступных центров обслуживания (десктопная версия)

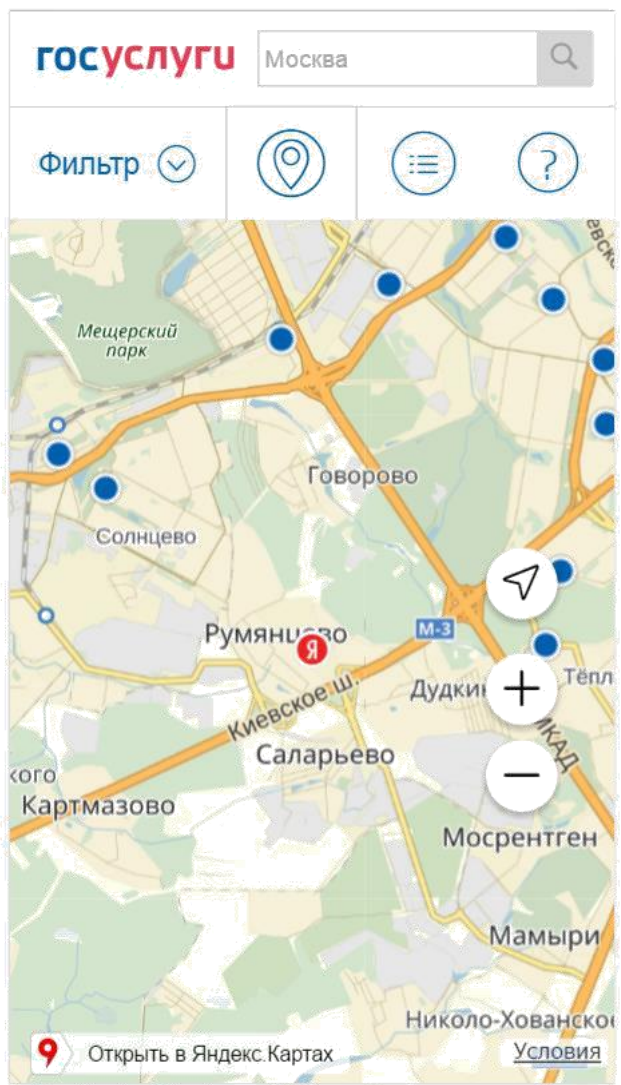


Рисунок 32 – Карта доступных центров обслуживания (мобильная версия)

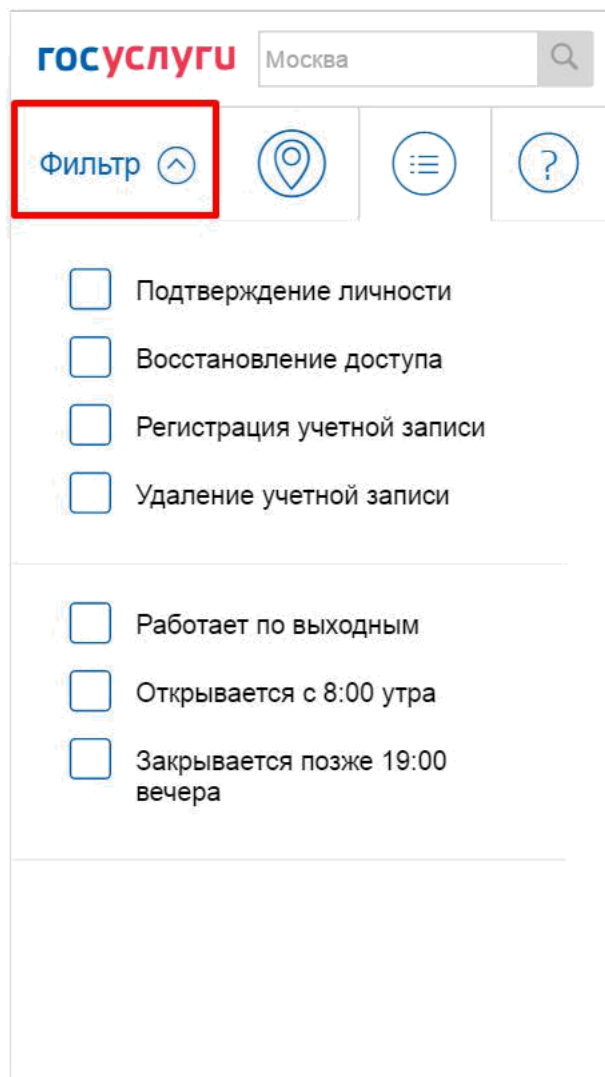
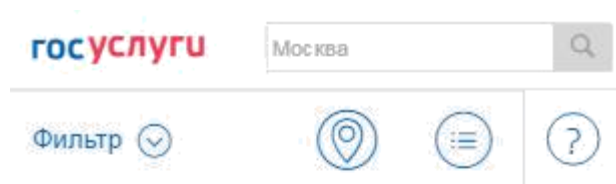


Рисунок 33 – Возможность фильтрации для отображения необходимых Центров обслуживания (мобильная версия)



**Центр обслуживания** - это место, где вы можете выполнить различные операции со своей учётной записью на Госуслугах. Выберите нужную услугу и обратитесь в ближайший подходящий центр:

- зарегистрировать учетную запись;
- подтвердить личность, если вы ранее самостоятельно зарегистрировались на сайте;
- восстановить доступ к подтвержденной учетной записи;
- удалить подтвержденную учетную запись;

Для подтверждения личности вам потребуется паспорт, а для выполнения остальных операций необходимо предъявить паспорт и СНИЛС.

Рисунок 34 – Вкладка с информацией по Центрам обслуживания (мобильная версия)

Отображение центров обслуживания в виде списка приведено на рис. 35. В этом случае также будет отображено приблизительное расстояние до ближайших центров обслуживания.

Фильтр	Центры обслуживания	Услуги	Часы работы	Удаление от вас
<input type="checkbox"/> Подтверждение личности <input type="checkbox"/> Восстановление доступа <input type="checkbox"/> Регистрация учетной записи <input type="checkbox"/> Удаление учетной записи	<b>Центры обслуживания</b> <b>УПФР в Советском районе городского округа г.Брянск</b> Открытое акционерное общество межгородной и международной электрической связи "Ростелеком" 241037, Брянская область, Брянск город, Ювалкина улица, д. 45. +7(4832)77-06-04, +7(4832)77-06-05, +7(4832)77-06-18, +7(4832)77-06-26, +7(4832)77-06-33, +7(4832)77-06-48	<input checked="" type="checkbox"/> Подтверждение личности	Понедельник - четверг с 09:00 до 18:00 (обед с 13:00 до 13:45); пятница с 09:00 до 16:45 (обед с 13:00 до 13:45); суббота, воскресенье - выходной день	= 2,5 км
<input type="checkbox"/> Работующие в выходные <input type="checkbox"/> Отправляет с 8:00 утра <input type="checkbox"/> Звонит позже 19:00 вечера	<b>Государственное автономное учреждение «Многофункциональный центр предоставления государственных и муниципальных услуг в г.Брянске»</b> Открытое акционерное общество межгородной и международной электрической связи "Ростелеком" 241007, г. Брянск, ул. Дули, д. 78. +7(4832)66-60-09, +7(4832)66-60-56, +7(4832)66-65-58, +7(4832)66-62-21, +7(4832)66-62-37	<input checked="" type="checkbox"/> Подтверждение личности	вторник, среда с 9:00 до 17:30 (обед с 13:00-14:00), четверг с 9:00 до 19:30 (обед с 13:00-14:00), пятница с 9:00 до 17:00 (обед с 13:00-14:00), суббота с 8:30 до 14:30 (обед с 12:00-13:00), воскресенье, понедельник-выходной	= 2,5 км
	<b>ЦПОК Брянск</b> Открытое акционерное общество межгородной и международной электрической связи "Ростелеком" 241050, Брянская область, г.Брянск, пр-т Ленина, д. 47.	<input checked="" type="checkbox"/> Восстановление доступа <input checked="" type="checkbox"/> Подтверждение личности	Понедельник - Четверг: 09:00 - 18:00, Пятница: 09:00 - 16:30, Суббота, Воскресенье - выходной	= 310 м
	<b>УПФР в Брянском муниципальном районе Брянской области</b> Открытое акционерное общество межгородной и международной электрической связи "Ростелеком" 241037, Брянская область, Брянск город, Крайняя улица, д. 45. +7 (483) 2770658, +7 (483) 2770664, +7 (483) 2770663	<input checked="" type="checkbox"/> Восстановление доступа <input checked="" type="checkbox"/> Подтверждение личности <input checked="" type="checkbox"/> Регистрация учетной записи	С понедельника по четверг с 9:00 до 18:00, в пятницу с 9:00 до 16:45	= 2,5 км
	<b>Департамент экономического развития Брянской области</b> Открытое акционерное общество межгородной и международной электрической связи "Ростелеком" 241002, г. Брянск, пр-т Ленина, д. 33. 4832661495, 4832665146, 4832744082	<input checked="" type="checkbox"/> Подтверждение личности	Понедельник-четверг 8.30 – 17.45 пятница: 8.30-16.30 Суббота, воскресенье - выходной	= 70 м
	<b>МАУ "Многофункциональный центр предоставления государственных и муниципальных услуг Володарского района г. Брянска" отдел приема и выдачи документов по Бежицкому району</b> Открытое акционерное общество межгородной и международной электрической связи "Ростелеком" 241012, Брянская область, Брянск город, Орловская улица, д. 30. 8(4832) 311-927, 311-929	<input checked="" type="checkbox"/> Подтверждение личности	Понедельник-Среда с 9:00 до 17:30, Четверг с 9:00 до 20:00, Пятница, Суббота с 9:00 до 17:30	= 8,5 км

Рисунок 35 – Список доступных центров обслуживания (десктопная версия)

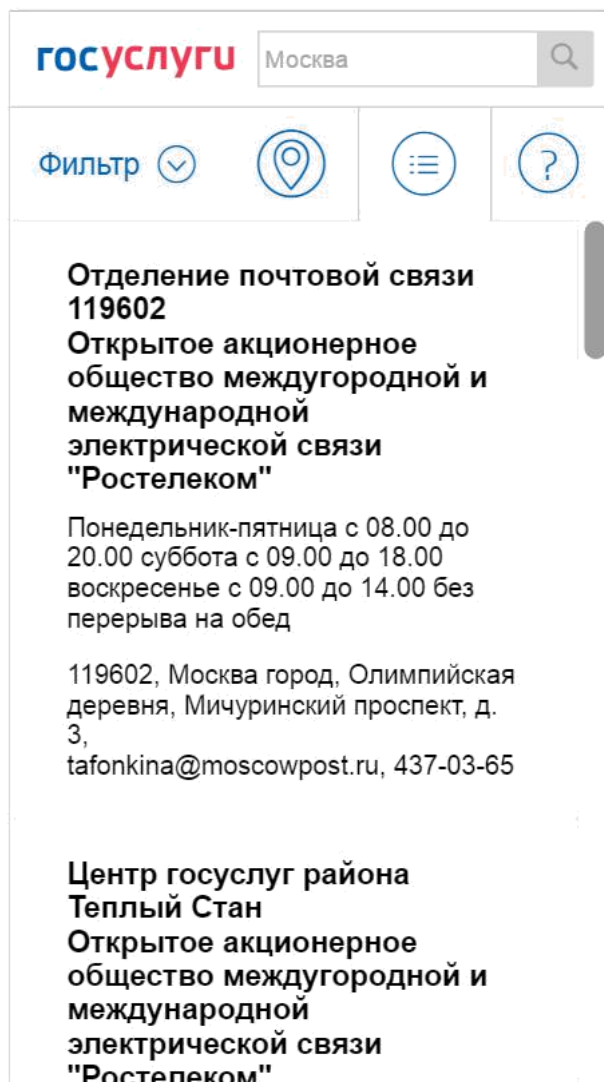


Рисунок 36 – Список доступных центров обслуживания (мобильная версия)